

±0,00 = 223,00 m n. m.

INVESTOR:	Mendelova univerzita v Brně Zemědělská 1665/1, 613 00 Brno
AKCE:	Modernizace studoven Knihovny MENDELU – budova A
MÍSTO:	Budova A - Zemědělská 1665/1, 613 00 Brno
STUPEŇ:	ZADÁVACÍ DOKUMENTACE PRO VÝBĚR ZHOTOVITELE DÍLA
DATUM:	06 / 2024
PROJEKT:	ARCHITEKTONICKÁ KANCELÁŘ Ing. arch. RADKO KVĚT Sídlo: Opletalova 6, 602 00 Brno Tel. : 604 635 295, e-mail: atelier@kvetarch.cz

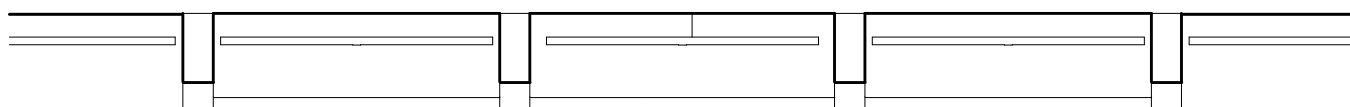
ZPRACOVATEL ČÁSTI: ARCHITEKTONICKÁ KANCELÁŘ Ing. arch. RADKO KVĚT Ateliér: Opletalova 6, 602 00 Brno www.kvetarch.cz atelier@kvetarch.cz	ZODPOVĚDNÝ PROJEKTANT : Ing.arch. Radko Květ	RAŽÍTKO:	PARÉ:
	VYPRACOVAL : Ing.arch. Pavel Pijáček		
	Ing.arch. Ondřej Hamrník		

OBJEKT:	D.1 SO 01 - Stavební úpravy		
ČÁST:	D.1.1 Architektonicko stavební řešení		
VÝKRES :	VÝPIS OSTATNÍCH VÝROBKŮ	MĚŘÍTKO: 1:50	Č. VÝKRESU: 16

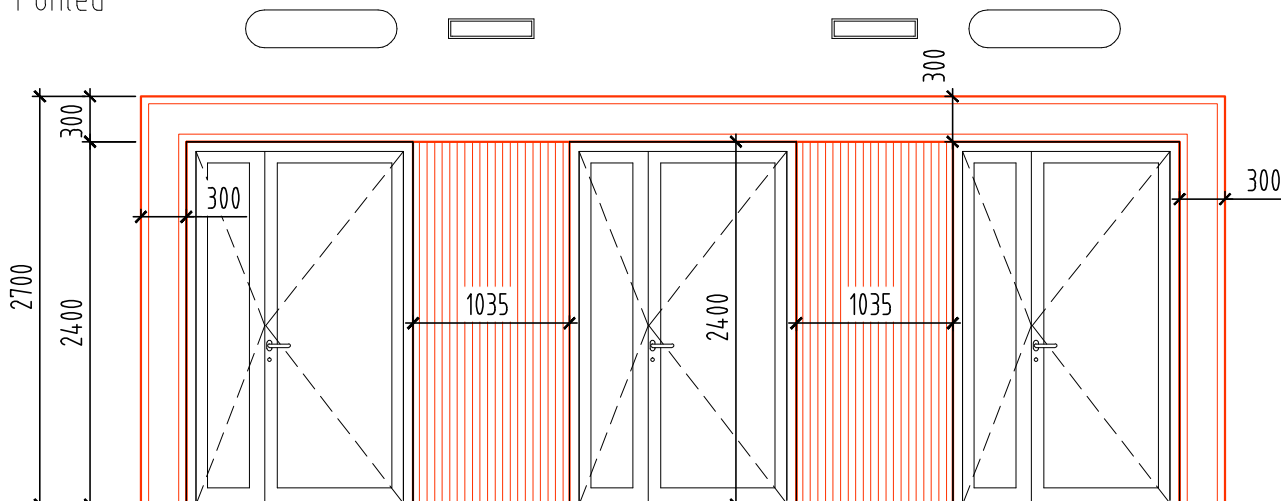


DEKORATIVNÍ VSTUPNÍ PORTÁL

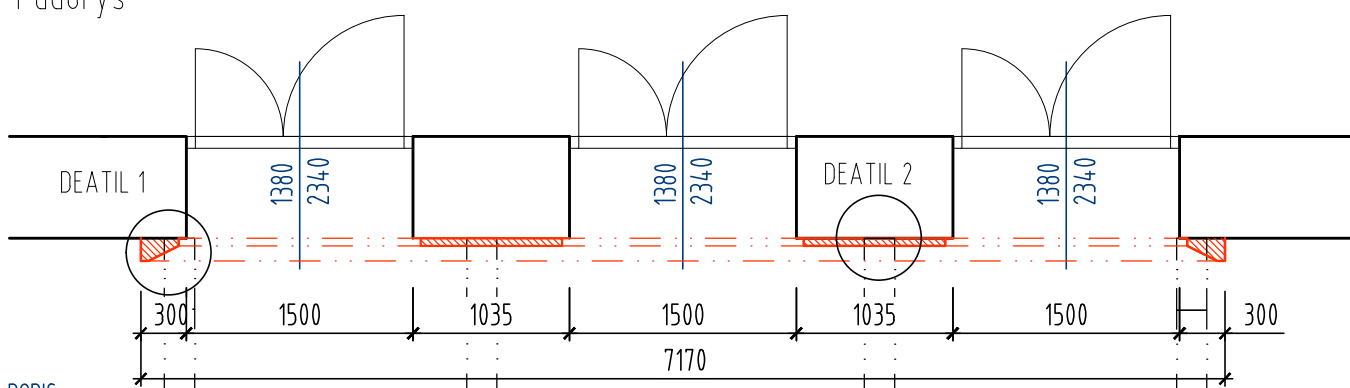
počet: 4 ks



Pohled



Půdorys



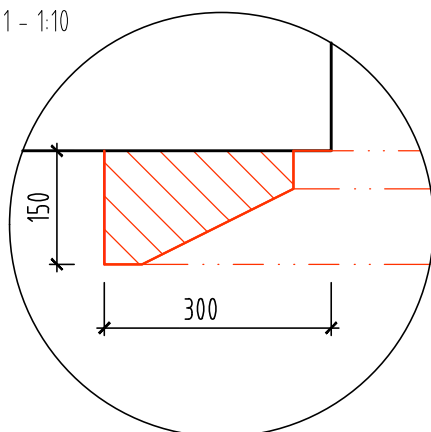
POPIS:

Šambrány kolem dveří a pohledová strana sloupů – budou tvořeny pomocí plastického prvku. Tyto prvky jsou individuálně vytvořeny z minerálního granulátu ze silikátových dutých mikrokuliček o objemové hmotnosti max. 550 kg/m^3 , teplotní roztažnosti max. $0,000011 \text{ 1/K}$ a hořlavostí A2-s1, d0. Prvek se lepí pomocí systémového lepidla a zároveň se kotví cca po 60 cm do nosné konstrukce pomocí systémových kotv. Místo kotvení se následně zatmelí a přebrousí.

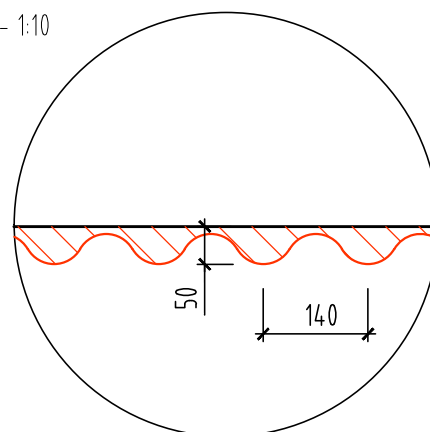
POVRCHOVÁ ÚPRAVA

VÝSLEDNÝ PRVEK BUDE OPATŘEN POVRCHOVOU ÚPRAVOU - VIZ SKLADBA S | 6

DEATIL 1 - 1:10



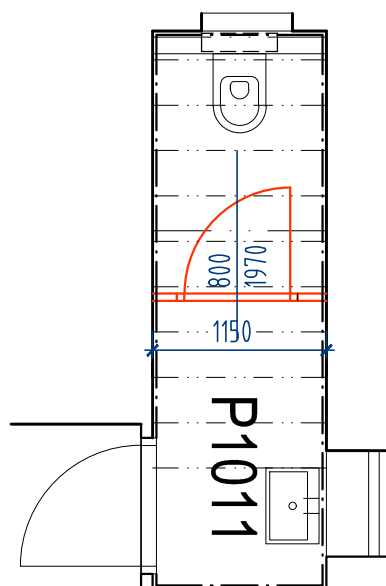
DEATIL 2 - 1:10





DĚLÍCÍ STĚNA

počet: 1 ks



ROZMĚRY: DÉLKA 1150 mm, VÝŠKA 2050 mm

POPIS: SYSTÉMOVÁ DĚLÍCÍ STĚNA S PLNÝMI JEDNOKŘÍDLOVÝMI DVEŘMI, DVEŘE 800 mm

MATERIÁL: HPL DESKY – VYSOKOTLAKÝ LAMINÁT
ODSTÍN RAL, VZOREK ODSOUHLASÍ ARCHITEKT

KOVÁNÍ: SVRCHNÍ KOVÁNÍ – NEREZ, ROZETY, VZOREK ODSOUHLASÍ ARCHITEKT
WC ZÁMEK SE SIGNALIZACÍ, KLIKA – KLIKA, ROZETY,
NOŽKY, LEMOVÁNÍ, SPOJOVACÍ MATERIÁL – ELOXOVANÝ HLINÍK

POZNÁMKY: SYSTÉMOVÁ DĚLÍCÍ STĚNA BUDE KOTVENÁ DO STĚN A PODLAHY

POZNÁMKY:

- ROZMĚRY JSOU POUZE ORIENTAČNÍ, PŘED ZAHÁJENÍM VÝROBY JE NUTNÉ OVĚŘIT ROZMĚRY NA STAVBĚ
- DODAVATEL ZPRACUJE VÝROBNÍ DÍLENSKOU DOKUMENTACI
- VŠECHNY PRVKY BUDOU VZORKOVÁNY A ODSOUHLASENY ARCHITEKTEM
- VŠECHNY KOTEVNÍ A VYNÁŠECÍ PRVKY BUDOU SOUČÁSTÍ DODÁVKY VÝROBKU